



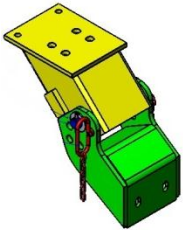
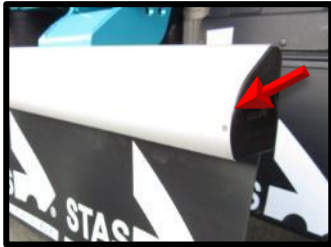
MINIMUM STOCK SPARE PARTS

CHASSIS



NR	DESCRIPTION	NUM.
DK4175	DOMAR PE-HD SPATBORD WITTE RAND DOMAR PE-HD GARDE-BOUE BORD BLANC DOMAR PE-HD KOTFLÜGEL WEISSEN RAND DOMAR PE-HD MUDGUARD WHITE EDGE 1300X430-1900 / STAS-LOGO	4
DL501514	ANTI-SPRAY SPATLAP MET STAS LOGO ANTI-SPRAY BAVETTE AVEC LOGO STAS ANTI-SPRAY SPRITZLAPPEN MIT LOGO STAS ANTI-SPRAY MUDFLAP WITH LOGO STAS Including mounting - 420 X 700	2
DL805401	DOMAR RECHTE BUIS MET STOP / BOUT OP BUIS DOMAR TUBE DROIT AVEC STOP / BOULON SUR TUBE DOMAR ROHR GERADE MIT STOP / BOLZEN AUF ROHR DOMAR STRAIGHT TUBE WITH PLUG / BOLT ON TUBE L = 483 MM	12
SD800001	RODE STOP VOOR SNELLE BEVESTIGING BUIZEN DOMAR CLIPS FIXATION RAPIDE TUBES GARDE BOUE DOMAR STÖPZEL ROT FÜR SCHNELLE BEFESTIGUNG ROHR DOMAR RED PLASTIC END OF THE TUBE DOMAR	12
SPATL011	SPATLAP 420 X 600 MM 'STAS' (BOVENAAN ROND) BAVETTE 420 X 600 MM 'STAS' (ARRONDI EN HAUT) SCHMUTZFÄNGER 420 X 600 MM 'STAS' (OBEN RUND) MUDFLAP 420 X 600 MM 'STAS' (ROUND ON TOP)	4
SPATL021	SPATLAP 2400 X 380 MM "STAS" VOOR BUMPER (BOVENAAN ROND) BAVETTE 2400 X 380 MM 'STAS' POUR PARE-CHOCS (ARRONDI EN HAUT) SCHMUTZFÄNGER 2400 X 380 MM 'STAS' FÜR U-F-SCHUTZ (OBEN RUND) MUDFLAP 2400 X 380 MM 'STAS' FOR UNDERRUN BAR (ROUND ON TOP)	2
M-97004501	GEANODISEERD BUMPERPROFIEL PROFIL PARE-CHOCS ANODISÉ ANODISIERTES STORSTANGE-PROFIL ANODISED REAR UNDER RUN PROFILE 4001R 4001R	2

CHASSIS

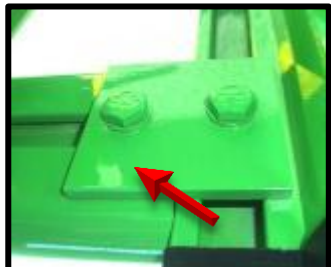
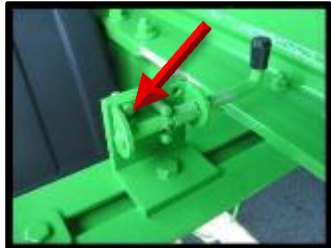


NR	DESCRIPTION	NUM.
DOPB4001RL	AFDEKDOP POLYPROP VOOR ALUMINIUM BUMPER BOUCHON POLYP. POUR PARE-CHOCS ALUMINIUM	4
DOPB4001RR	ABDECKKAPPE POLYPROP FÜR ALU STÖßSTANGE REAR UNDER RUN BAR CAP POLYPROP	4
STPP011A	BUMPERHOUDER VOOR KIPPERS V7-V8 SUPPORT PARE-CHOCS POUR BENNES V7-V8 HALTERUNG STÖßSTANGE FÜR KIPPER V7-V8 REAR UNDER RUN BAR FOR TIPPERS V7-V8	2
M20X100C	MB M 20 X 100 DIN 931 GECADM. 8.8	4
M20N	NYLOCK SCREW M 20 DIN 985 6.8 GALVA	4
M12X045C	MB*M 12 X 45 DIN 933 8.8 GALVA	4
M12VC	WASHER*FOR M 12 DIN 125A 13 X 24 X 2.5	4
M12N	NYLOCNUT* M 12 DIN 985 GALVA	2
M12X070C	MB*M 12 X 70 DIN 933 8.8 GALVA	4
M12VC	WASHER*FOR M 12 DIN 125A 13 X 24 X 2.5	4
M12N	NYLOCNUT* M 12 DIN 985 GALVA	8
M16X070C	MB*M 16 X 70 DIN 931 8.8 GALVA	16
M16VC	WASHER* FOR M 16 DIN 125A 17 X 30 X 3 GALVA	16
M16N	NYLOCK SCREW M 16 DIN 985 GALVA	16
M16X055C	MB*M 16 X 55 DIN 931 8.8 GALVA	20
M16VC	WASHER* FOR M 16 DIN 125A 17 X 30 X 3 GALVA	40
M16N	NYLOCK SCREW M 16 DIN 985 GALVA	20

NR	DESCRIPTION	NUM.
145630S	<p>SCHARNIER GEGALVANISEERD VOOR OPKLAPBARE BUMPER</p> <p>CHARNIERE GALVANISÉE POUR PARE-CHOCS REPLIABLE</p> <p>SCHARNIER GALVANISIERT FÜR HOCHKLAPPB. UNTERFAHRSCUTZ</p> <p>GALVANISED HINGE FOR HINGED UNDER RUN BAR</p>	2
ZBALU1	<p>BEVESTIGINGSPROFIEL VOOR ZIJD BESCHERMING</p> <p>PROFIL DE FIXATION POUR PROTECTION LATERALE</p> <p>BEFESTIGUNGSPROFIL FÜR SEITL. UNTERFAHRSCUTZ</p> <p>FITTING FOR SIDE UNDER RUN BARS</p> <p style="text-align: right;">L = 6925 MM</p>	6 M
M-93007701	<p>BEVESTIGING ZIJDELINGSE BESCH. KORT (VAST + SCHARNIER)</p> <p>FIXATION PROTECTION LATERALE COURT (FIXE + ARTICULE)</p> <p>BEFESTIGUNG SEITLICHER ANFAHRSCUTZ KURZ(FEST + SCHARN.)</p> <p>ATTACHMENT SIDE UNDER RUN BAR SHORT (FIXED + HINGED)</p>	1
ZBALU2	<p>VERTICAAL PROFIEL VOOR ZIJD. BESCHERMING</p> <p>PROFIL VERTICAL POUR PROTECTION LATERALE</p> <p>PROFIL SENKRECHT FÜR SEITLICHEN ANFAHRSCUTZ</p> <p>VERTICAL SECURING PROFILE SIDE UNDER RUN BARS</p> <p style="text-align: right;">L = 6000 MM</p>	6 M
ZBALU3	<p>HORIZONTAAL PROFIEL VOOR ZIJD. BESCHERMING</p> <p>PROFIL HORIZONTAL POUR PROTECTION LATERALE</p> <p>PROFIL HORIZONTAL FÜR SEITL. ANFAHRSCUTZ</p> <p>HORIZONTAL FIXATION PROFILE SIDE IMPACT BAR</p> <p style="text-align: right;">L = 6000 MM</p>	12 M
STAS195M	<p>KLEMSTUK VOOR ZIJDELINGSE BESCHERMING UIT ZBALU4</p> <p>ECROU BLOC ALU POUR PROTECTION LATERALE DE ZBALU4</p> <p>KLEMSTÜCK FÜR ANFAHRSCUTZ AUS ZBALU4</p> <p>CLAMP FOR SIDE UNDER RUN BARS FROM ZBALU4</p>	50



CHASSIS



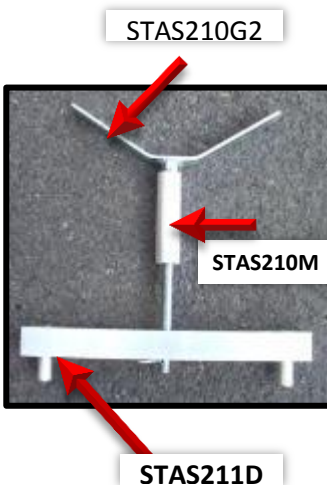
NR	DESCRIPTION	NUM.
1189000	<p>SCHARNIER MET BOORPATROON VOOR ZIJDELINGSE BESCHERMING</p> <p>CHARNIERE PERCEE POUR PROTECTION LATERALE</p> <p>GEOBHRTES SCHARNIER FÜR SEITLICHEN ANFAHRSCUTZ</p> <p>DRILLED HINGE FOR SIDE UNDER RUN BARS</p>	6
1200050	<p>VERENDE TREKGRENDEL</p> <p>VERROU DE TIRAGE DYNAMIQUE</p> <p>FEDERNDER ZUGRIEGEL</p> <p>BOLT LOCK WITH SPRING</p>	6
M-93008500	<p>BEVEST. SLUITGRENDEL VOOR ZIJD. BESCH. (OPKLAPBAAR)</p> <p>FIXATION VERROUILLAGE PROTECTION LATERALE (ESCAMOTABLE)</p> <p>BEFESTIGUNG FÜR ZUGRIEGEL SEITLICHEN ANFAHRSCUTZ</p> <p>FIXATION FOR LOCK FOR HINGED SIDE UNDER RUN BAR</p>	4
M-93008601	<p>BEVESTIGING HOEKSTAANDER ZIJDELINGSE BESCHERMING</p> <p>FIXATION PROFIL DE COIN PROTECTION LATERALE</p> <p>BEFESTIGUNG ECKPROFIL FÜR SEITLICHEN ANFAHRSCUTZ</p> <p>FIXATION CORNER PROFILE SIDE UNDER RUN BARS</p>	6
DOPZH	<p>AFDEKDOP VOOR HORIZONTALE ZIJDELINGSE BESCHERMING</p> <p>BOUCHON PLASTIQUE POUR PROTECTION LATERALE HORIZONTALE</p> <p>ABDECKKAPPE FÜR HORIZONT. SEITLICHE ANFAHRSCUTZ</p> <p>CAP FOR ALUMINIUM SIDE UNDER RUN BARS ABS</p>	12
DOPZVL	<p>AFDEKDOP VOOR VERTICALE ZIJDELINGSE BESCHERMING</p> <p>BOUCHON POUR PROTECTION LATERALE VERTICALE</p>	3
DOPZVR	<p>ABDECKKAPPE FÜR SENKRECHTEN SEITL. ANFAHRSCUTZ</p> <p>CAP FOR VERTICAL SIDE UNDER RUN BAR ABS</p>	3

CHASSIS



NR	DESCRIPTION	NUM.
M-93009401	<p>BEVESTIGING ZIJDELINGSE BESCHERMING KOFFER DAKEN</p> <p>SUPPORT FIXATION PROTECTION LATERALE -COFFRE DAKEN</p> <p>BEFESTIGUNG SEITL. ANFAHRSCHUTZ -WERKZEUGKASTEN DAKEN</p> <p>ATTACHMENT SIDE PROTECTION - FOR TOOLBOX DAKEN</p>	2
STAS002D	<p>BEVESTIGING VOORSTEUNEN GEASSEMBLEERD</p> <p>SUPPORT FIXATION BEQUILLE ASSEMBLEE</p> <p>BEFESTIGUNG SATTELSTUTZ ZUSAMMENGEBAUT</p> <p>ASSEMBLED FIXING OF THE FRONT LANDING LEGS</p> <p>(JOST & ALU)</p>	2
M-92000900	<p>HOEKPROFIEL SCHOOR STEUNVOETEN</p> <p>CORNIERE SUPPORT BEQUILLES</p> <p>L-SCHMIEGE SATTELSTÜTZEN</p> <p>SHORE LANDING LEGS</p>	2
M-92000800	<p>BEVESTIGING HOEKPROFIEL SCHOOR STEUNVOETEN</p> <p>FIXATION CORNIERE SUPPORT BEQUILLES</p> <p>BEFESTIGUNG L-SCHMIEGE SATTELSTÜTZEN</p> <p>FIXATION CORNER PROFILE LANDING GEAR</p>	2
M-92000601	<p>BEVESTIGING LIJFPLAAT/SCHOOR STEUNVOETEN</p> <p>FIXATION CHASSIS/CORNIERE SUPPORT BEQUILLES</p> <p>BEFESTIGUNG CHASSIS/L-SCHMIEGE SATTELST.</p> <p>FIXATION CHASSIS/SHORE LANDING LEGS</p>	2
STAS002ALI13	<p>HORIZONTALE SCHOOR VOOR CHASSISBREEDTE 1300 MM</p> <p>SUPPORT HOR. POUR LARGEUR CHASSIS 1300 MM</p> <p>L-SCHMIEGE HORIZONTAL FÜR CHASSISBREITE 1300 MM</p> <p>HORIZONTAL PROP FOR CHASSIS WIDTH 1300 MM</p>	1

CHASSIS



NR	DESCRIPTION	NUM.
M-92001100	HORIZONTALE SCHOOR VOOR CHASSISBREEDTE 1400 MM SUPPORT HOR. POUR LARGEUR CHASSIS 1400 MM L-SCHMIEGE HORIZONTAL FÜR CHASSISBREITE 1400 MM HORIZONTAL PROP FOR CHASSIS WIDTH 1400 MM (JOST & ALU)	1
M-58000701	BEVESTIGING SCHOREN ALU LEG STEUNVOETEN FIXATION SUPPORTS BEQUILLES EN - ALU LEG BEFESTIGUNG L-SCHMIEGE ALU LEG STUTZBEINE FIXATION SHORE ALU LEG - LANDING LEGS	1
M-58000501	BEVESTIGING SCHOREN ALU LEG STEUNVOETEN FIXATION SUPPORTS BEQUILLES EN - ALU LEG BEFESTIGUNG L-SCHMIEGE ALU LEG STUTZBEINE FIXATION SHORE ALU LEG - LANDING LEGS	1
M-99001602	ALU RESERVEWIELSTOEL PORTE-ROUE DE SECOURS EN ALU ALU RESERVERADHALTER ALUMINIUM SPARE WHEEL CARRIER 500 MM	1
STAS211D	SPANBUIS VOOR RESERVEWIEL TUBE DE SERRAGE POUR ROUE DE SECOURS SPANNROHR FÜR ERSATZRAD TIGHTENER FOR SPARE WHEEL	2
STAS210G2	VLEUGELSCHROEF RESERVEWIELBED VOOR BOLLING 0 ECROU A OREILLES PORTE ROUE DE SECOURS POUR DEPORT 0 FLUGELSCHRAUBE FÜR RESERVERADHALTER FÜR ET 0 WING SCREW FOR SPARE WHEEL CARRIER FOR OFFSET 0	2
STAS210M	OPDIKKING SPANBUIS RESERVEWIEL BOLLING 120 ENTRETOISE TUBE DE SERRAGE ROUE DE SECOURS DEPORT 120 ZWISCHENTEIL SPANNROHR RESERVERAD ET 120 CONNECTOR TIGHTENER FOR SPARE WHEEL OFFSET 120	2

CHASSIS

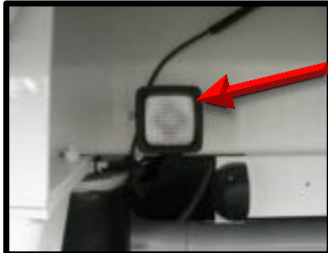


NR	DESCRIPTION	NUM.
M-99001901	BUISSTEUN RESERVEWIELSTOEL TUBE-SUPPORT PORTE-ROUE DE SECOURS ROHRSTUTZE ERSATZRADHALTER SUPPORT SPAREWHEEL HOLDER	1
M-99004901	BEVESTIGINGS U RESERVEWIELSTOEL FIXATION "U" POUR PORTE-ROUE DE SECOURS BEFESTIGUNG-U FÜR ERSATZRADHALTER FIXATION "U" FOR SPARE WHEEL CARRIER	1
A003500	KUNSTSTOF KOFFER COFFRE A OUTILS PVC KUNSTSTOFF WERKZEUGKASTEN PVC TOOLBOX 800 X 460 X 430 MM (LENGTH-HIGHT-DEPTH)	1
M-93001204	BEVESTIGING-KOFFER - WIELKEG FIXATION-COFFRE A OUTILS - CALE DE ROUE BEFESTIGUNG-WERKZEUGKASTEN - RADKEIL ATTACHMENT FOR TOOLBOX - WHEEL CHOKE A003500	1
M-93001104	BEVESTIGING-KOFFER - WIELKEG FIXATION-COFFRE A OUTILS - CALE DE ROUE BEFESTIGUNG-WERKZEUGKASTEN - RADKEIL ATTACHMENT FOR TOOLBOX - WHEEL CHOKE A003500	1
0022122	KUNSTSTOF KOFFER DAKEN COFFRE DAKEN PVC KUNSTSTOFF KASTEN DAKEN TOOLBOX DAKEN V5050 830 X 470 X 480 MM LOGO STAS	1



NR	DESCRIPTION	NUM.
M-93009202	BEVESTIGING-KOFFER DAKEN FIXATION-COFFRE DAKEN BEFESTIGUNG-KOFFER DAKEN ATTACHMENT-TOOLBOX DAKEN 0022122	1
M-93009302	BEVESTIGING-KOFFER DAKEN FIXATION-COFFRE DAKEN BEFESTIGUNG-KOFFER DAKEN ATTACHMENT-TOOLBOX DAKEN 0022122	1
LADDER330	ALU LADDER - 1 DEEL - 11 TREDES ECHELLE ALU - 1 PARTIE - 11 MARCHES ALU LEITER - 1 TEIL - 11 STUFEN ALU LADDER ONE PIECE - 11 STEPS 2990 X 330 MM	1
M-38003000	UITSCHUIFLADDERTJE VOOR ONDER HET ACHTERSTUK ECHELLE ESCAMOTABLE SOUS CAISSE AUSZIEHBARE LEITER AM HECK RETRACTABLE LADDER FOR THE REAR	1
AS255001537	ASPÖCK EUROPOINT	1
AS255401527	ASPÖCK EUROPOINT	1
AS313504777	ASPÖCK MARKERINGSLAMP WIT/ZWART ASPÖCK FEU DE GABARIT BLANC/NOIR ASPÖCK UMRIßLEUCHTE WEISS/SCHWARZ ASPÖCK MARKER LIGHT WHITE/BLACK 0.75 M P+R	2

NR	DESCRIPTION	NUM.
AS313504767	ASPÖCK MARKER LIGHT WHITE/BLACK 0,75 M P+R	2
AS312164017	ASPÖCK ORANJE LED OP "L" "UNIPOINT" ASPÖCK ORANGE LED SUR "L" "UNIPOINT" ASPÖCK ORANGE LED OP "L" "UNIPOINT" ASPÖCK ORANGE LED ON "L" "UNIPOINT" 0.5M P+R	10
AS317764217	ASPÖCK LED WIT OPBOUW MET SCHUINE HOEK UNIPOINT ASPÖCK LED BLANC COMPOSITION AVEC COIN INCLINE UNIPOINT ASPÖCK LED WEISS EINBAU MIT SCHRÄGWINKEL UNIPOINT ASPÖCK LED WHITE BUILT-ON WITH SUPPORT UNIPOINT 500 MM P+R	2
AS924044803A	ASPÖCK ACHTERUITSCHIJNWERPER ASPÖCK PHARE DE RECOL ON ASPÖCK RÜCKFAHRSCHEINWERFER ASPÖCK REVERSING LIGHT H3 70W - 1.5 M ASS1 ON	2
AS363004017	ASPÖCK KENTEKENLAMP MET 0.5 M KABEL P+R ASPÖCK FEU PLAQUE IMMATRICULATION AVEC 0.5M DE CABLE P+R ASPÖCK KENNZEICHENLEUCHTE MIT 0.5 M KABEL P+R ASPÖCK NUMBERPLATE LIGHT WITH 0.5 M CABLE P+R	2
AS155270007	ASPOCK AFDEKKAP TBV AANSLUITING EUROPOINT CACHE DE PROTECTION ASPÖCK AU NIVEAU DU RACCORD EUROP. ASPÖCK ABDECKKAPPE FÜR DIE EUROPOINT VERBINDUNG ASPÖCK RAINCOVER PROTECTING THE EUROPOINT CONNECTION	2
M-96001300	AFDEKPLAAT LICHT HDPE ZWART 4MM CACHE DE PROTECTION FEUX ARRIERES HDPE NOIRE 4MM ABDECKKAPPE FÜR DIE RÜCKLEUCHTEN LIGHT COVER HDPE BLACK 4 MM	2



CHASSIS



NR	DESCRIPTION	NUM.
M-96000103	VERSTELBARE SUPPORT ACHTERLICHTEN SUPPORT REGLABLE POUR FEU ARRIERE	2
M-96000203	VERSTELBARER HALTER RÜCKLEUCHE ADJUSTABLE BACKLIGHTS SUPPORT	2
RB100X10	RUBBERSTROOK BANDE CAOUTCHOUC GUMMI STREIFEN RUBBERSTRIP 100 X 10 MM - 70 SHORE / L = 5000 MM	20 M
G102020	KINGPIN ZONDER SCHOTEL PIVOT D'ATTELAGE SANS PLAT KÖNIGSZAPFEN OHNE TELLER KINGPIN NO FIFTH WHEEL PLATE GF 662/102/601 2"	1
G101211	MOER VOOR KINGPIN 2" ECROU POUR PIVOT D'ATTELAGE 2" MUTTER FÜR KÖNIGSZAPFEN 2" NUT FOR KINGPIN 2" GF 662/102/601 (G102020)	8
G101212	VEERRING VOOR KINGPIN 2" FERMOIR RESSORT POUR PIVOT D'ATT. 2" FEDERRING FÜR KÖNIGSZAPFEN 2" SPRING LOCK WASHER FOR KINGPIN 2"	8

NR	DESCRIPTION	NUM.
STAS080A01R	VASTE ASSEMBLAGE GEKEURDE BUMPER ENSEMBLE FIXE POUR PARE-CHOCS HOMOLOGÉ COTE	2
STAS080A01L	FESTE ZUSAMMENBAU GEPRÜFTER STOSSSTANGE FIXED ASSEMBLY SIDE CERTIFIED BUMPER	2
M-97004300	INSTELBARE PLAAT GEKEURDE BUMPER_005 PLAQUE REGLABLE PARE-CHOCS APPROUVE_005 REGELBARES BLECH UNTERFAHRSCHUTZ_005 ADJUSTABLE BRACKET FOR REAR CERTIFIED BUMPER_005	4
STAS080A03	SCHARNIERBARE ASSEMBLY GEKEURDE BUMPER ENSEMBLE ARTICULABLE POUR PARE-CHOCS HOMOLOGUÉ SCHARNIERBARE ZUSAMMENBAU GEPRÜFTER STOSSSTANGE ASSEMBLY HINGEABLE APPROVED BUMPER	4
STAS080A04	VERGRENDLING GEKEURDE BUMPER AXE DE VERROUILLAGE POUR PARE-CHOCS HOMOLOGUÉ VERRIEGELUNG UNTERFAHRSCHUTZ LOCKING APPROVED BUMPER	4
BUMPERV	TREKVEER VOOR GEKEURDE BUMPER RESSORT DE TRACTION POUR PARE-CHOCS REPLIABLE FEDER FÜR GEPRÜFTE UNTERFAHRSCHUTZ SPRING FOR APPROVED BUMPER 130 X 24.5 X 3.2 MM	4

